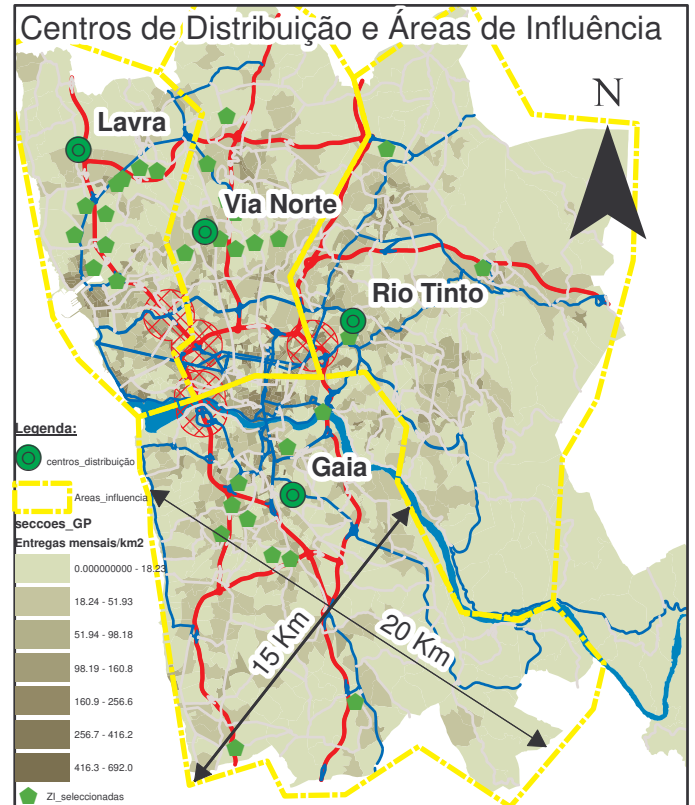
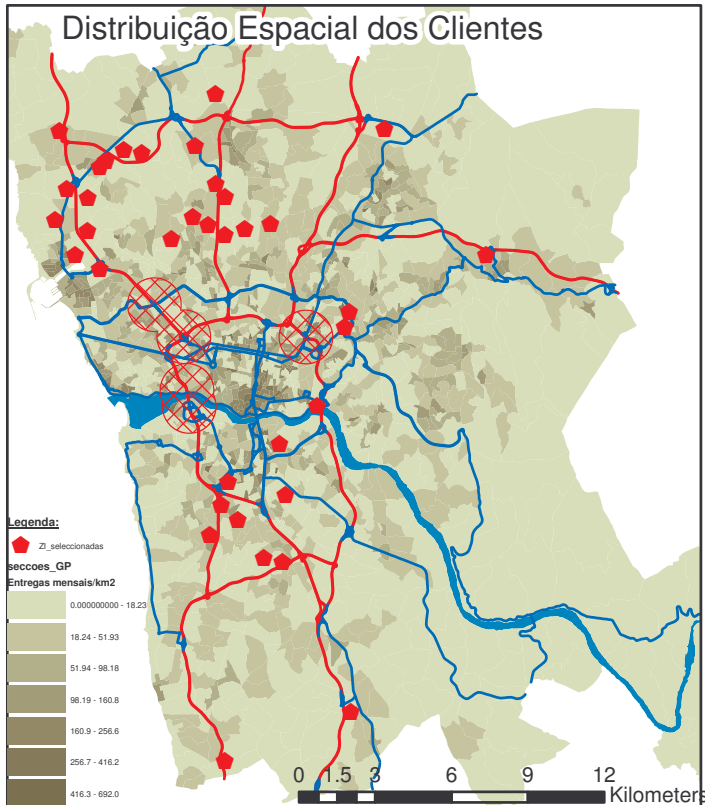
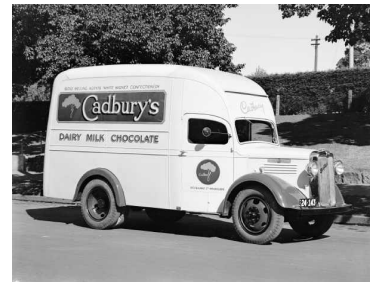


Nova Rede de Distribuição

2. Centros de Distribuição Propostos



1. Vantagens:

- São evitados os principais pontos de congestionamento da rede viária.
- Com exceção de Gaia, excelente acessibilidade à rede de auto-estradas.
- Solução robusta a norte do rio: há alguma sobreposição entre áreas de influência.

2. Desvantagens:

- Disparidade entre dimensão dos centros: Gaia e RT cobrem áreas muito superiores aos outros dois centros
- Fraca proximidade aos principais clientes, obrigando a grandes distâncias percorridas
- Abastecimento ao centro do Porto a partir de Gaia.

