



Electrónica I - 2002-03  
3º ano (LEEC - APEL+TEC)

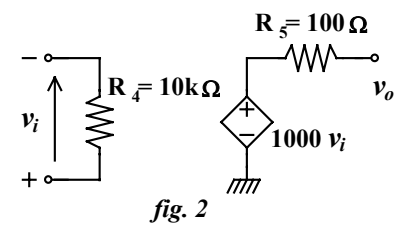
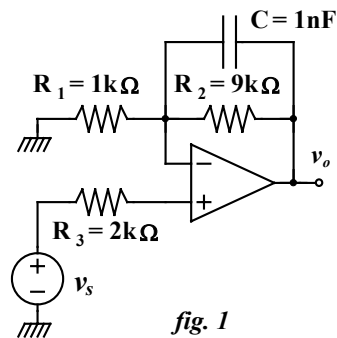
Mini teste nº 1  
24 OUT 02

Nome (completo, maiúsculas) : \_\_\_\_\_

1. Suponha que o amplificador da fig. 1 tem uma resistência de entrada e um ganho muito elevados, e apresenta correntes de polarização  $I_B = 10 \mu\text{A}$  e  $V_{OS} = \pm 10 \text{ mV}$ .

- a) Desenhe o diagrama de Bode de amplitude e fase do ganho  $v_o / v_s$ .
- b) Determine a tensão de desvio total, na saída.

2. Supondo agora que retira o condensador e que o amplificador tem o esquema equivalente da fig. 2, determine a resistência de entrada vista pela fonte de sinal.



Resolução: