

# Impressão Desenho Técnico

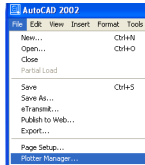
## Concepção de um PLT (Plot to File)

### Concepção de um ficheiro PLT

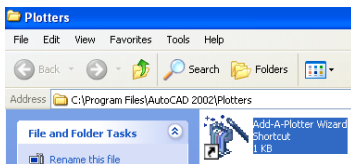
– devem ser confirmadas todas as opções de concepção descritas nos quadros abaixo. O não cumprimento desta sugestão, pode criar problemas de desformatação, entre outros, que têm de ser obrigatoriamente pagos pelo utilizador.

### Configuração da Plotter

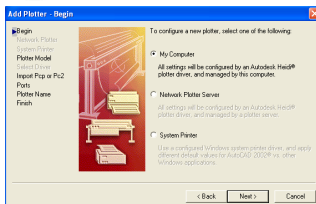
#### 1 - File/Plotter Manager



#### 2 Add-A-Plotter Wizard

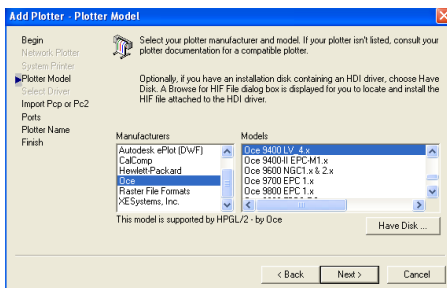


#### 3 Seguinte/My Computer

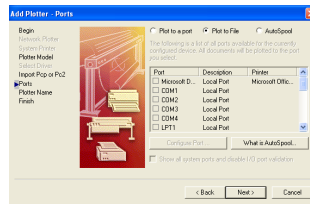


#### 4 Escolher o drive Oce Escolher a plotter Oce 9400 Lv3.x.LV4.x (Impressão a Preto/branco)

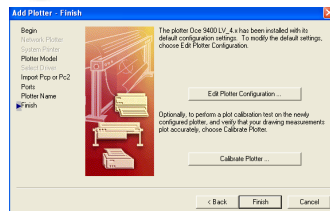
Escolher a plotter Oce 5200 MI\_3.x MI\_4.x  
(Impressão a cores)



#### 5 Escolher Plot to File/Lpt1

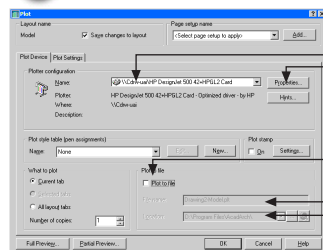


#### 6 Escolher Next e de seguida Finish



### Obtenção do Plot to File

#### 1 File/Plot Device



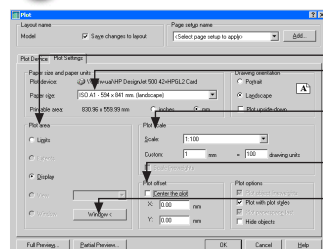
Opções no plot device

Escolher a Plotter  
Modificar propriedades

Activar o plot to file

Nome do Ficheiro  
Directório de gravação

#### 2 File/Plot Settings



Opções no plot setting

Área de plotagem  
Tamanho do papel

Escala da plotagem

Alinhamento de plotagem

Visualização prévia  
da plotagem