



EDS@FEUP

Educação para o Desenvolvimento
Sustentável na FEUP



PROJETO EDS@FEUP

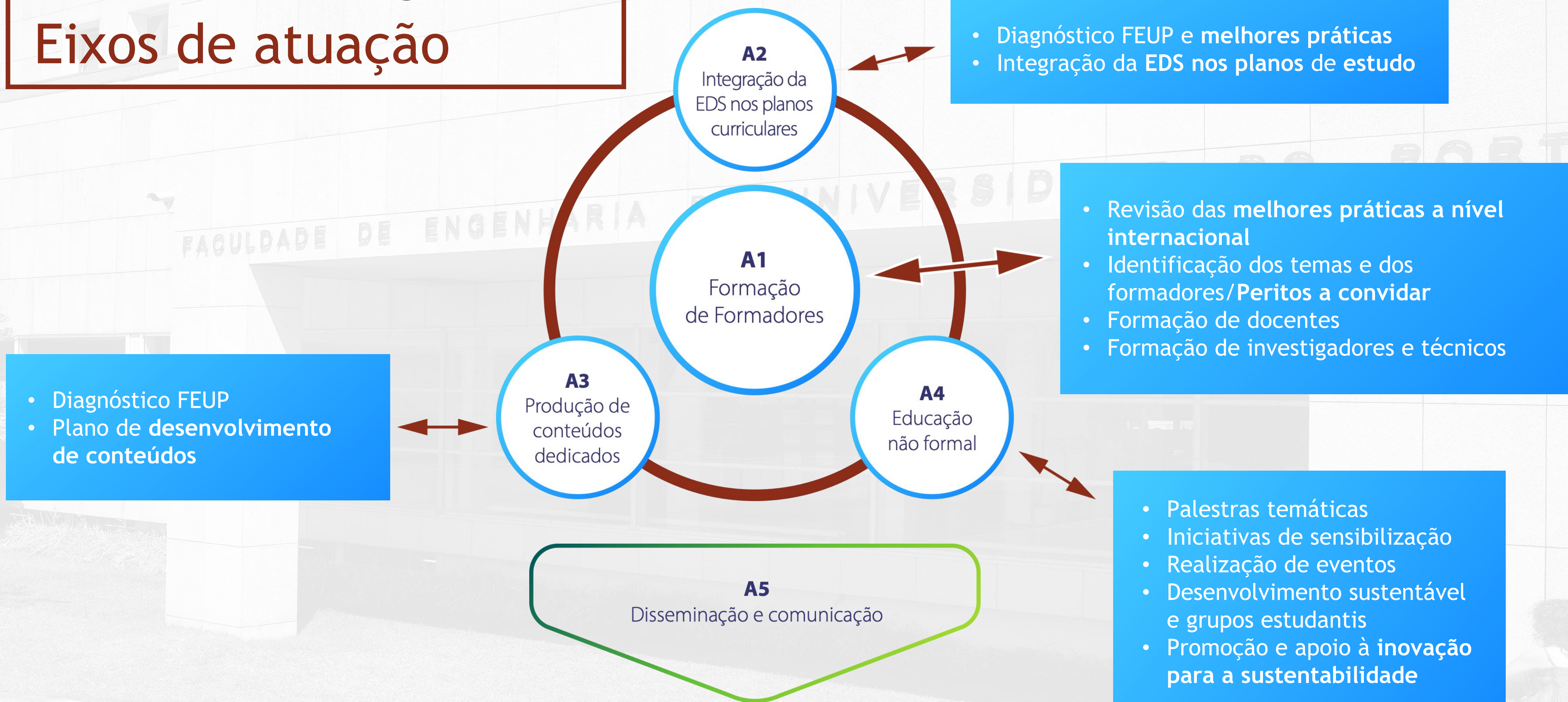
- Dotar os estudantes de competências que permitam incluir nas suas práticas atuais e futuras, ações e medidas competentes que tenham por base os desafios ambientais, sociais e económicos presentes e futuros
- Consolidar uma Cultura de Sustentabilidade na FEUP

Duração do Projeto: 3 anos



PROJETO EDS@FEUP

Eixos de atuação



PROJETO EDS@FEUP Cronograma

ATIVIDADE/TAREFA		ANO 1				ANO 2				ANO 3			
		M1-M3	M4-M6	M7-M9	M10-M12	M13-M15	M16-M18	M19-M21	M22-M24	M25-M27	M28-M30	M31-M33	M34-M36
A1	Formação de formadores												
T1.1	Revisão das melhores práticas	█											
T1.2	Identificação dos temas e dos formadores/peritos a convidar	█	█										
T1.3	Formação de docentes		█	█	█	█	█	█	█	█	█	█	
T1.4	Formação de investigadores e técnicos					█	█	█	█	█	█	█	
A2	Integração da EDS nos planos curriculares: adaptação e novas UC												
T2.1	Diagnóstico FEUP e melhores práticas	█	█										
T2.2	Integração da EDS nos planos de estudo		█	█	█	█	█	█	█	█	█	█	
A3	Produção de conteúdos dedicados												
T3.1	Diagnóstico da situação da FEUP	█	█										
T3.2	Plano de desenvolvimento de conteúdos		█	█	█								
T3.3	Desenvolvimento de conteúdos					█	█	█	█	█	█	█	
A4	Educação não formal												
T4.1	Palestras temáticas		█	█	█	█	█	█	█	█	█	█	
T4.2	Iniciativas de sensibilização		█	█	█	█	█	█	█	█	█	█	
T4.3	Desenvolvimento sustentável e grupos estudantis		█	█	█	█	█	█	█	█	█	█	
T4.4	Promoção e apoio à inovação para a sustentabilidade		█	█	█	█	█	█	█	█	█	█	
A5	Disseminação e comunicação												
T5.1	Comunicação interna ao projeto	█	█	█	█	█	█	█	█	█	█	█	
T5.2	Comunicação interna à FEUP	█	█	█	█	█	█	█	█	█	█	█	
T5.3	Disseminação e comunicação externa à FEUP					█	█	█	█	█	█	█	

PROJETO EDS@FEUP

Fatores de sucesso

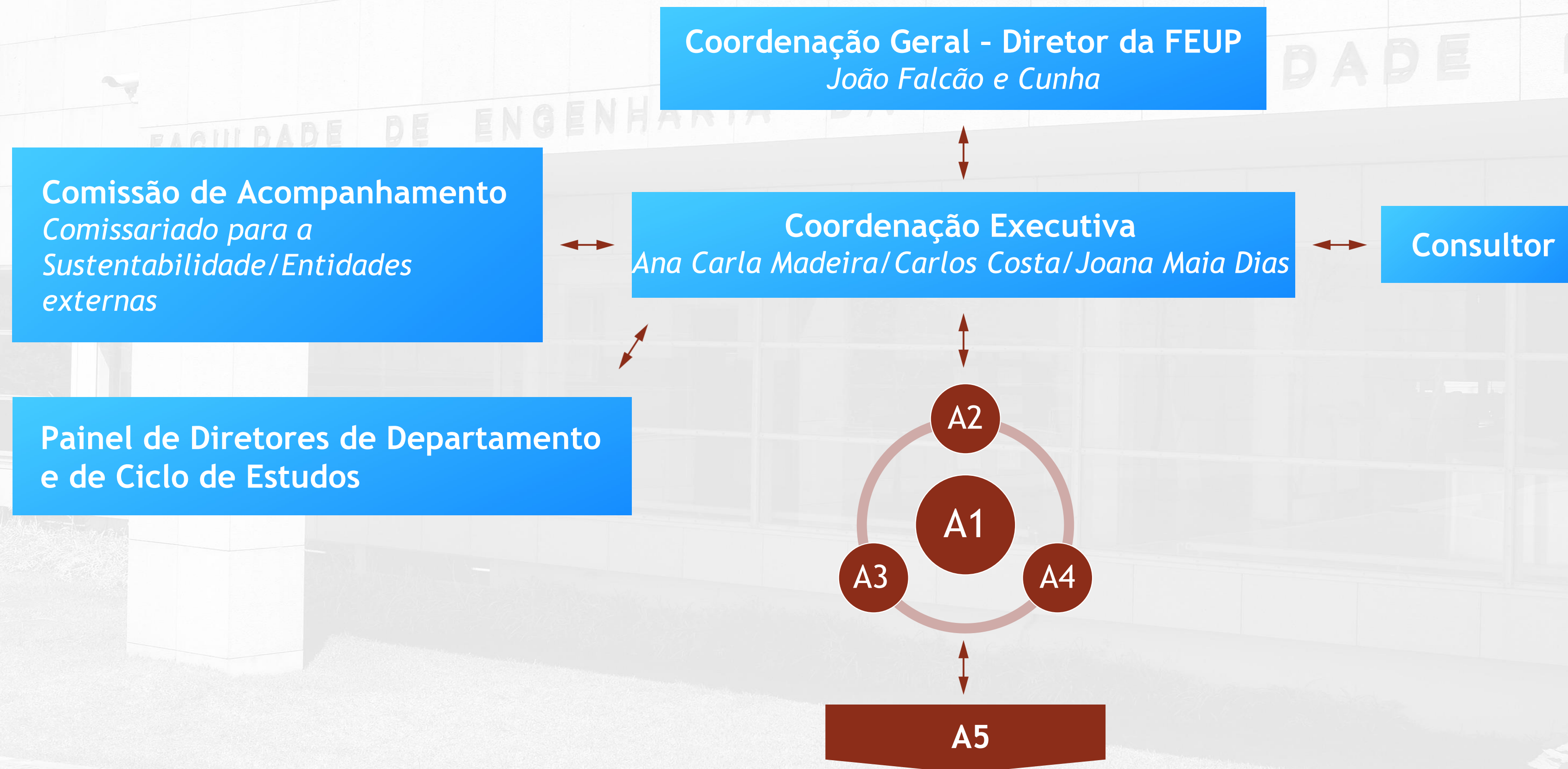
Comprometimento das estruturas de Gestão da FEUP com o DS

Envolvimento de toda a comunidade

Comunicação interna e externa

PROJETO EDS@FEUP

Estrutura de gestão e equipa



PROJETO EDS@FEUP

Equipa - continuação

DEC

Castorina Vieira - CONSTRUCT
Cecília Silva - CITTA
Paulo Santos - CIIMAR

DEGI

José António Basto
Maria Antónia Carravilla -
INESC TEC

DEMec

Albertino Arteiro - LAETA
Álvaro Rodrigues - LAETA
Vitor Leal - LAETA

DEEC

Ana Aguiar - IT
Cláudio Monteiro - SYSTEC
Paula Malonek - SYSTEC

DEI

Ademar Aguiar - INESC TEC
Cristina Ribeiro - INESC TEC

DEMM

Belmira Neto - LEPABE

DEF

Joana Oliveira - LAETA

DEM

Maria Cristina Vila - CERENA

DEQ

Cláudia Silva - LSRE - LCM
Fernão Magalhães - LEPABE

Comissariado para a Sustentabilidade

António Marques
Carlos Alves
Fernando Pereira
Lurdes Costa
Paula Rego
Susana Ribeiro